

## ข้อมูลพนักงานสายวิชาการ

ข้อมูล ณ วันที่ 7 มิถุนายน 2565

สังกัด	ศาสตราจารย์					รองศาสตราจารย์					ผู้ช่วยศาสตราจารย์					อาจารย์					รวมทั้งสังกัด																					
	อาจารย์ประจำ					อาจารย์สัญญาจ้าง					อาจารย์ประจำ					อาจารย์สัญญาจ้าง																										
	ปริญญาเอก	ปริญญาโท	ปริญญาตรี	วุฒิปริญญาตรี	รวม	ปริญญาเอก	ปริญญาโท	ปริญญาตรี	วุฒิปริญญาตรี	รวม	ปริญญาเอก	ปริญญาโท	ปริญญาตรี	วุฒิปริญญาตรี	รวม	ปริญญาเอก	ปริญญาโท	ปริญญาตรี	วุฒิปริญญาตรี	รวม																						
สำนักวิชาการจัดการ	-	-	-	-	-	-	-	-	-	-	1	-	-	-	1	1	-	-	-	1	4	1	-	-	5	1	2	-	-	3	3	4	-	-	7	2	6	-	-	8	25	
สำนักวิชาการบัญชีและการเงิน	-	-	-	-	-	-	-	-	-	-	1	-	-	-	1	1	-	-	-	1	5	3	-	-	8	-	-	-	-	-	7	9	-	-	16	-	-	-	-	-	26	
สำนักวิชาศิลปศาสตร์	-	-	-	-	-	-	-	-	-	-	-	-	-	-	-	-	-	-	-	-	5	1	-	-	6	-	-	-	-	-	3	7	-	-	10	2	6	-	-	8	24	
สำนักวิชารัฐศาสตร์และรัฐประศาสนศาสตร์	-	-	-	-	1	-	-	-	-	-	1	-	-	-	-	2	-	-	-	2	4	2	-	-	6	2	-	-	-	2	-	7	-	-	7	5	4	-	-	9	27	
สำนักวิชานิติศาสตร์	-	-	-	-	-	-	-	-	-	-	-	-	-	-	-	-	-	-	-	-	-	-	-	-	-	1	1	-	-	2	-	-	-	-	-	2	5	-	-	7	9	
สำนักวิชาพยาบาลศาสตร์	-	-	-	-	-	-	4	-	-	-	4	1	-	-	1	3	3	-	-	6	3	3	-	-	6	3	1	-	-	4	3	8	-	-	11	9	23	-	-	32	58	
สำนักวิชาสาธารณสุขศาสตร์	-	-	-	-	-	-	4	-	-	-	4	-	-	-	-	10	5	-	-	15	3	1	-	-	4	4	4	-	-	8	4	4	-	-	8	4	11	-	-	15	46	
สำนักวิชาแพทยศาสตร์	-	-	-	-	-	-	4	-	-	-	4	-	-	-	-	13	1	-	2	16	4	-	-	-	4	6	-	-	3	9	9	8	-	-	17	9	8	-	-	31	64	
สำนักวิชาเภสัชศาสตร์	-	-	-	-	-	-	1	-	-	-	1	1	-	-	1	6	-	-	-	6	4	-	-	-	4	10	5	9	-	24	6	-	14	-	20	6	-	14	-	20	56	
สำนักวิชาสหเวชศาสตร์	-	-	-	-	1	-	1	-	-	-	1	8	1	-	9	1	-	-	-	1	17	1	-	-	18	5	-	-	-	5	15	10	-	-	25	10	-	-	-	29	88	
สำนักวิชาเทคโนโลยีการเกษตรและอุตสาหกรรมอาหาร	-	-	-	-	-	-	6	-	-	-	6	-	-	-	-	6	-	-	-	6	1	-	-	-	1	1	-	-	-	1	1	-	-	-	1	3	-	-	-	3	17	
สำนักวิชาวิทยาศาสตร์	-	-	-	-	-	-	9	-	-	-	9	1	-	-	1	25	1	-	-	26	4	-	-	-	4	8	1	-	-	9	2	-	-	-	2	2	-	-	-	2	51	
สำนักวิชาวิศวกรรมศาสตร์และเทคโนโลยี	-	-	-	-	-	-	10	-	-	-	10	3	-	-	3	23	2	-	-	25	2	-	-	-	2	3	1	-	-	4	2	1	-	-	3	2	1	-	-	3	47	
สำนักวิชาสารสนเทศศาสตร์	-	-	-	-	-	-	-	-	-	-	-	1	-	-	1	6	2	-	-	8	2	-	-	-	2	11	10	-	-	21	6	2	-	-	8	6	2	-	-	8	40	
สำนักวิชาสถาปัตยกรรมศาสตร์และการออกแบบ	-	-	-	-	-	-	-	-	-	-	-	1	-	-	1	2	5	-	-	7	-	-	-	-	-	1	3	-	-	4	-	8	-	-	8	-	8	-	-	8	20	
สำนักวิชาพหุภาษาและการศึกษาทั่วไป	-	-	-	-	-	-	-	-	-	-	1	1	-	-	1	3	1	-	-	4	3	1	-	-	4	3	-	-	-	3	2	10	-	-	12	5	20	2	-	27	48	
วิทยาลัยสัตวแพทยศาสตร์อัครราชกุมารี	-	-	-	-	1	-	-	-	-	-	1	-	-	-	3	1	-	-	-	3	1	-	-	-	1	8	1	-	-	9	-	-	-	-	-	5	4	-	-	20	34	
วิทยาลัยทันตแพทยศาสตร์นานาชาติ	-	-	-	-	1	-	-	-	-	-	1	2	-	-	3	-	-	-	-	-	-	-	-	-	-	-	-	-	-	-	-	6	4	-	-	10	6	4	-	-	10	15
วิทยาลัยนานาชาติ	-	-	-	-	-	-	-	-	-	-	-	1	1	-	2	-	-	-	-	-	-	-	-	-	-	1	-	-	-	1	-	-	-	-	-	2	1	-	-	3	6	
บัณฑิตวิทยาลัย	-	-	-	-	-	-	-	-	-	-	-	-	-	-	-	-	1	-	-	1	-	-	-	-	-	-	-	-	-	-	-	2	-	-	-	2	-	-	-	2	3	
ศูนย์การแพทย์มหาวิทยาลัยวลัยลักษณ์	-	-	-	-	-	-	-	-	-	-	-	-	-	-	-	-	-	-	-	-	-	-	-	-	-	-	-	-	-	-	-	-	-	6	-	6	-	-	-	6	6	
<b>รวม</b>	-	-	-	-	4	-	48	2	-	-	50	19	3	-	22	13	29	-	2	16	44	6	-	1	51	77	79	9	3	16	10	11	34	-	25	8	2	5	-	1	710	
<b>รวมตำแหน่งทางวิชาการ</b>	4					72					215					419																										
<b>รวมทั้งสิ้น</b>	710																																									

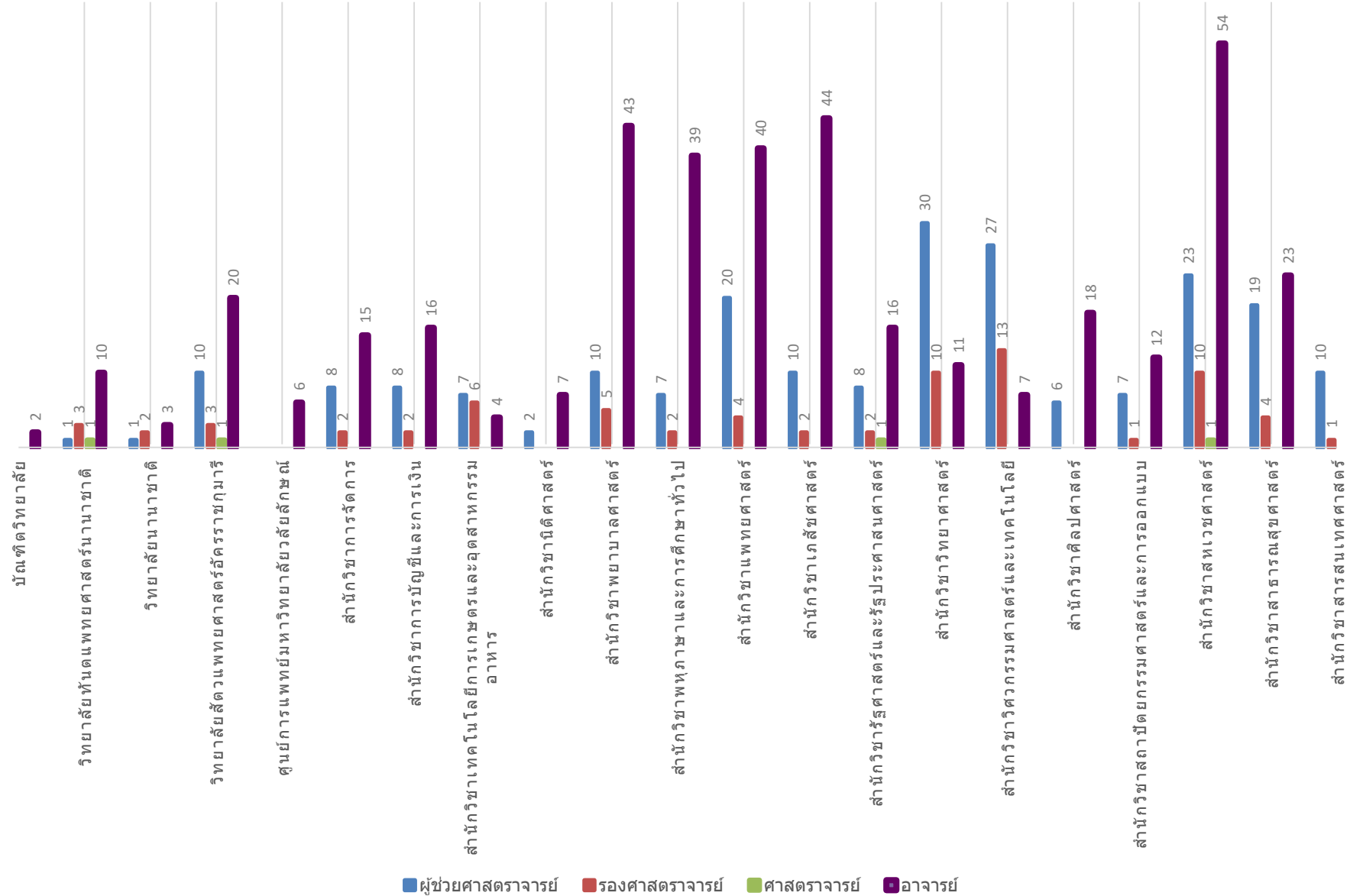
## ข้อมูลพนักงานสายวิชาการและวุฒิการศึกษาสูงสุด

ข้อมูล ณ วันที่ 7 มิถุนายน 2565

สังกัด	ปริญญาเอก		ปริญญาโท		ปริญญาตรี		วุฒิบัณฑิต		รวมทั้งสังกัด
	อาจารย์ประจำ	อาจารย์สัญญาจ้าง	อาจารย์ประจำ	อาจารย์สัญญาจ้าง	อาจารย์ประจำ	อาจารย์สัญญาจ้าง	อาจารย์ประจำ	อาจารย์สัญญาจ้าง	
สำนักวิชาการจัดการ	8	4	5	8	-	-	-	-	25
สำนักวิชาการบัญชีและการเงิน	13	1	12	-	-	-	-	-	26
สำนักวิชาศิลปศาสตร์	8	2	8	6	-	-	-	-	24
สำนักวิชารัฐศาสตร์และรัฐประศาสนศาสตร์	4	10	9	4	-	-	-	-	27
สำนักวิชานิติศาสตร์	-	3	-	6	-	-	-	-	9
สำนักวิชาพยาบาลศาสตร์	10	13	11	24	-	-	-	-	58
สำนักวิชาสาธารณสุขศาสตร์	18	7	9	12	-	-	-	-	46
สำนักวิชาแพทยศาสตร์	23	18	1	9	-	8	5	-	64
สำนักวิชาเภสัชศาสตร์	17	11	5	-	9	14	-	-	56
สำนักวิชาสหเวชศาสตร์	40	26	12	10	-	-	-	-	88
สำนักวิชาเทคโนโลยีการเกษตรและอุตสาหกรรมอาหาร	13	4	-	-	-	-	-	-	17
สำนักวิชาวิทยาศาสตร์	42	7	2	-	-	-	-	-	51
สำนักวิชาวิศวกรรมศาสตร์และเทคโนโลยี	36	7	3	1	-	-	-	-	47
สำนักวิชาสารสนเทศศาสตร์	17	9	12	2	-	-	-	-	40
สำนักวิชาสถาปัตยกรรมศาสตร์และการออกแบบ	3	1	8	8	-	-	-	-	20
สำนักวิชาพหุภาษาและการศึกษาทั่วไป	5	9	12	20	-	2	-	-	48
วิทยาลัยสัตวแพทยศาสตร์อัครราชกุมารี	1	23	-	6	-	4	-	-	34
วิทยาลัยทันตแพทยศาสตร์นานาชาติ	-	8	-	6	-	-	-	1	15
วิทยาลัยนานาชาติ	-	4	-	2	-	-	-	-	6
บัณฑิตวิทยาลัย	-	2	1	-	-	-	-	-	3
ศูนย์การแพทย์มหาวิทยาลัยวลัยลักษณ์	-	-	-	-	-	6	-	-	6
<b>รวม</b>	<b>258</b>	<b>169</b>	<b>110</b>	<b>124</b>	<b>9</b>	<b>34</b>	<b>5</b>	<b>1</b>	<b>710</b>
<b>รวมตำแหน่งทางวิชาการ</b>	<b>427</b>		<b>234</b>		<b>43</b>		<b>6</b>		<b>710</b>
<b>รวมทั้งหมด</b>	<b>710</b>								

# ข้อมูลสรุปจำนวนพนักงานมหาวิทยาลัยวลัยลักษณ์ ที่ดำรงตำแหน่งทางวิชาการ

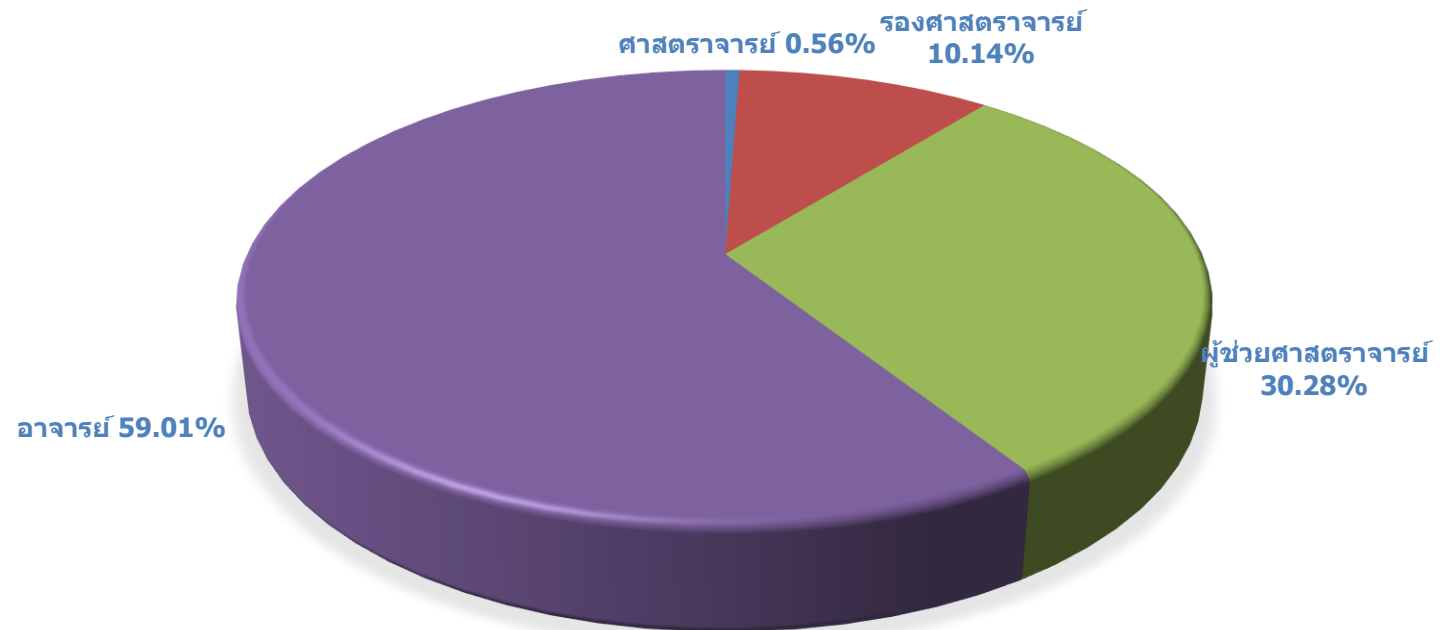
ข้อมูล ณ วันที่ 7 มิถุนายน 2565



## ข้อมูลเปรียบเทียบผู้ดำรงตำแหน่งทางวิชาการ

ข้อมูล ณ วันที่ 7 มิถุนายน 2565

ที่	ตำแหน่งทางวิชาการ	จำนวน	ร้อยละ
1	ศาสตราจารย์	4	0.56
2	รองศาสตราจารย์	72	10.14
3	ผู้ช่วยศาสตราจารย์	215	30.28
4	อาจารย์	419	59.01
		710	100.00



ข้อมูลรายชื่อผู้บริหารมหาวิทยาลัยวลัยลักษณ์ ที่ดำรงตำแหน่งทางวิชาการ (ไม่นับรวมในพนักงานสายวิชาการ)

ข้อมูล ณ วันที่ 7 มิถุนายน 2565

ที่	สังกัด	ชื่อ-สกุล	ตำแหน่งบริหาร	ตำแหน่งทางวิชาการ
1	สำนักผู้บริหาร	ศ.ดร.สมบัติ อารงธัญวงศ์	รักษาการแทนอธิการบดี	ศาสตราจารย์
2	สำนักผู้บริหาร	ศ.ดร.ธวัชชัย ศุภดิษฐ์	รักษาการแทนรองอธิการบดี	ศาสตราจารย์
3	สำนักผู้บริหาร	ศ.ดร.วรรณมา ชูฤทธิ์	รักษาการแทนรองอธิการบดี	ศาสตราจารย์
4	สำนักผู้บริหาร	รศ.ดร.สุรินทร์ ไหมศรีกรด	รักษาการแทนรองอธิการบดี	รองศาสตราจารย์